



Stadt
Wanfried



GASTLICHES WANFRIED
TOURISMUS · GASTGEBER · GASTRONOMIE

INHALT

Grußwort	3
WANFRIED ERKUNDEN	5
Historischer Stadtspaziergang	7
Altenburschla, Aue, Heldra und Völkershausen	9
WANFRIED ERLEBEN	11
Gemeinschaft, Vereinsleben und bürgerliches Engagement	13
FEIERN IN WANFRIED	16
Konzerte, Feste und Veranstaltungen	17
Feste und Veranstaltungen in Wanfrieds Stadtteilen	19
WANFRIED ENTDECKEN	21
Aktivitäten mit Familien und Schlechtwettertipps	23
Wandern, Radfahren, Wasserwandern und Campen	25
Geschichte und Museen	27
Ausflugsziele in der Region	29
ERHOLEN IN WANFRIED	31
Piktogramme	33
Klassifizierungen	34
Unterkünfte	35
GENIESSEN IN WANFRIED	41
Gastronomie in Wanfried	43
Impressum	45





GRUSSWORT

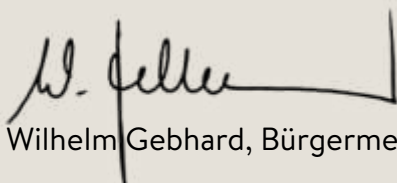
Liebe Gäste und Besucher,

auf den nachfolgenden Seiten finden Sie viel Wissenswertes und Informatives zu unserer „fachwerkbunten Hafenstadt“ Wanfried an der Werra sowie zu unserer reizvollen Region mit ihren vielseitigen Möglichkeiten. Auch unsere Beherbergungsbetriebe bzw. Gastgeber finden Sie im Überblick. Sie alle laden Sie ebenso herzlich zu einem Besuch nach Wanfried ein, wie ich dies mit den nun folgenden Zeilen tun darf.

Wanfried, einst bedeutsamer Endhafen der Weser-Werra-Schifffahrt, ist eine liebens- und lebenswerte Kleinstadt mit insgesamt 4200 Einwohnern. Die prächtigen Fachwerkhäuser mit wunderbaren Flachschnitzereien sind noch heute stille Zeugen dieser reichen Blütezeit.

Dem Hafen als ehemaligem Umschlagplatz hat Wanfried auch die Stadtrechte zu verdanken, die 1608 verliehen wurden. Heute kann man am Hafen, der Schlagd, in gemütlicher Atmosphäre direkt an der Werra und am Werratal-Radweg einkehren. Die alte Hafenstadt im nordöstlichsten Teil Hessens und die vier zu Wanfried gehörenden Stadtteile Altenburschla, Aue, Heldra und Völkershäuser liegen zum Teil am Grünen Band entlang der ehemaligen innerdeutschen Grenze. Eingebettet in eine sanfte Mittelgebirgslandschaft mit viel Wald und Natur, bieten die fünf Orte im grünen Werratal vielfältige touristische Möglichkeiten zur Freizeitgestaltung. Neben diesen gibt es weitere lohnende Ziele in der näheren Umgebung, die wir für Sie ebenfalls dargestellt haben.

Besuchen Sie uns, nutzen Sie die vielfältigen Angebote und lassen Sie sich von unseren freundlichen Gastgebern verwöhnen. Finden Sie den Weg ins Werratal, Sie sind uns herzlich Willkommen - Wir freuen uns auf Sie!



Wilhelm Gebhard, Bürgermeister



WANFR



HISTORISCHER HAFEN

Einst ein bedeutender Umschlagplatz für Waren von und nach Südosteuropa ist die Schlagd heute Anziehungspunkt für Radfahrer und Touristen. Der ehemalige Endhafen der Weser-Werra-Schifffahrt bietet neben seinem gastronomischen Angebot einen idealen Start- und Endpunkt für Kanutouren auf der Werra. Wen es längerfristig nach Wanfried zieht, der kann sich am historischen Hafen „Schlagd“ das Ja-Wort geben. Im Hafenbecken liegt in den Sommermonaten die WISERA vor Anker, die seit 2010 als Außenstelle des Standesamtes genutzt wird.

RIED ERKUNDEN



HISTORISCHER STADTSPAZIERGANG

Der historische Stadtspaziergang führt durch die verträumten Straßen und Gassen der Kernstadt zu 29 ortsbildprägenden Gebäuden Wanfrieds. An den Gebäuden informieren Tafeln geschichtsinteressierte Besucher über die architektonischen und kulturellen Besonderheiten der Objekte.



9 Keudell'sches Schloss



8 Evangelische Kirche



26 Katholische Kirche



6 Harmes'sches Handelshaus



DIE HISTORISCHE ALTSTADT IN 29 STATIONEN ENTDECKEN

- | | | |
|-----------------------------------|----------------------------------|-------------------------------|
| 1 Ehemalige Hafenanlage | 11 Alte Post | 21 Gattermühle |
| 2 Große Schlagdhäuser | 12 Wohnhaus 1609 | 22 Spritzenhaus |
| 3 Herrenhaus 1678 | 13 Rathaus | 23 Herrenhaus 17. Jh. |
| 4 Schulhaus 1903 | 14 Alter Bahnhof | 24 Ehem. Gefängnis |
| 5 Schulhaus 1843 | 15 Zum Schwan | 25 Klauskirche |
| 6 Harmes'sches Handelshaus | 16 Ehem. Jüdisches Haus | 26 Katholische Kirche |
| 7 Wohnhaus 1650 | 17 Landgrafenschloss | 27 Turnhalle |
| 8 Evangelische Kirche | 18 Stadtbrauhaus | 28 Ehem. Dampfbrauerei |
| 9 Keudell'sches Schloss | 19 Wohnhaus 16. Jh. | 29 Ehem. Ölmühle |
| 10 Werramühle | 20 Wohnhäuser 16./17. Jh. | |

ALTENBURSCHLA, AUE, HELDRA UND VÖLKERSHAUSEN

Heute leben in Wanfried und den Stadtteilen Altenburschla, Aue, Heldra und Völkershausen 4200 Menschen, und sie leben gern hier im schönen Werratal. Gäste und Urlauber sind herzlich willkommen!



Im Jahr 860 wurde Altenburschla erstmals in einer Urkunde erwähnt. Altenburschla ist staatlich anerkannter Erholungsort und errang 1959 den Sieg beim ersten Dorfverschönerungswettbewerb in Hessen. 1961 wurde der Ort Bundessieger im Wettbewerb „Unser Dorf soll schöner werden“. Das malerische Fachwerkdorf mit einem hervorragenden gastronomischen Angebot in der Ortsmitte ist Jahr für Jahr Anziehungspunkt für zahlreiche Gäste.

Mehr Informationen unter:
www.landhotel-altenburschla.de

Erstmalig urkundlich erwähnt wurde Aue im Jahr 1128. Die Jahrhunderte lang andauernden Streitigkeiten um den Besitz der Güter in dem Ort zwischen den Landgrafen von Hessen und Thüringen fanden erst 1436 ein Ende, als Aue endgültig an Hessen fiel. Zeugen jener Zeitperiode sind einige heute noch erhaltene Baudenkmäler, wie die Ruine einer Wasserburg und die Kirche aus dem 12. Jahrhundert sowie das 1576 erbaute Schloss.

Mehr Informationen unter:
www.heimatverein-aue.de





Unter dem Namen „Heldron“ wurde Heldra das erste Mal 874 in einer Urkunde erwähnt. Besonders erwähnenswert ist ein mit viel Liebe zum Detail sanierter historischer Gutshof, der ein beliebter Treffpunkt mit einem regionstypischen kulinarischen Angebot ist. Heldra war 2003 Hessischer Landessieger im Wettbewerb „Unser Dorf“.

Mehr Informationen unter:
www.herberge-im-kleegarten.de



WIR FREUEN UNS AUF IHREN BESUCH!

Völkershäuser, der kleinste Stadtteil Wanfrieds, wurde 876 erstmals urkundlich erwähnt. Besonderes Highlight des Dorfes ist das Rittergut mit Kirche aus dem 14. Jahrhundert. Mitten im Ort gelegen, lädt die Gemeindegaststätte mit Wohlfühlambiente zu saisonalen Gerichten ein. Mehr Informationen unter: www.die-schenke-voelkershausen.de



WANFRIED ERLE



BEN

A photograph showing a diverse crowd of people at an outdoor event. In the foreground, a tree trunk is visible on the left, and green foliage is blurred on the right. The crowd consists of people of various ages and ethnicities. A man in a black shirt and a woman in a pink jacket are prominent in the middle ground. A man in a grey t-shirt is holding a glass of beer. The background shows more people and greenery, suggesting a park or festival setting.

TRADITION TRIFFT MODERNE

Besucher, die nach Wanfried kommen, sind immer wieder positiv über den gelebten Zusammenhalt und den offenen und freundlichen Umgang der Wanfrieder überrascht. Viele Wanfrieder sind in traditionsreichen Vereinen organisiert und tragen so zum aktiven Leben in der Stadt bei. Neben dem kulturellen Angebot bietet Wanfried auch eine hervorragende Versorgung, die den Bogen zwischen Tradition und Moderne spannt.

GEMEINSCHAFT, VEREINSLEBEN UND BÜRGERLICHES ENGAGEMENT

Ehrenamtliches Engagement wird in Wanfried großgeschrieben. Zahlreiche Vereine bieten die Möglichkeit, sich aktiv in die Gemeinschaft einzubringen. Auf der Werraschute „Wisera“ am historischen Hafen in Wanfried kann man sich vor malerischer Kulisse das Ja-Wort geben.





FEIER



FESTE & VERANSTALTUNGEN

Feste feiern wie sie fallen - in Wanfried kein Problem. Traditionsreiche Feste wie das Wanfrieder Schützenfest zum alljährlichen Vogelschießen, das Heldaer Strohärenfest, bei dem am Aschermittwoch der Winter ausgetrieben wird, die Kirmessen in den Stadtteilen oder auch der beliebte Wanfrieder Weihnachtsmarkt zum Jahresende bieten reichlich Gelegenheit zum Feiern. In den letzten Jahren ist mit dem Konzert am Wanfrieder Hafen eine musikalische Veranstaltung vor historischer Kulisse dazugekommen.

FEIERN IN WANFRIED



KONZERTE, FESTE UND VERANSTALTUNGEN

Regelmäßig stattfindende Feste, unvergessliche Konzerte - in Wanfried gibt es rund ums Jahr viel zu erleben. Ein prall gefüllter Veranstaltungskalender wartet auf Sie!



Seit 2015 findet jedes Jahr im Sommer am historischen Hafen „Schlag“ ein Konzert direkt an der Werra statt. Die gut besuchte Veranstaltung ist Anziehungspunkt für Musikfans aus der Region und bietet ein einmaliges Erlebnis. Bisher sind an der Schlagd The Hooters, Wolfgang Niedeckens BAP und Roger Hodgson (Supertramp) aufgetreten. Auch für die folgenden Jahr sind Konzerte am Wanfrieder Hafen geplant.

Mehr Informationen unter:
www.zurschlagd.de

War 2017 noch Roger Hodgson (Supertramp) zu Gast, spielt im Sommer 2018 Status Quo am Werraufer. Status Quo ist eine britische Band, die in den 1960er Jahren gegründet wurde und zu den erfolgreichsten und langlebigen Rockgruppen zählt. Sie ist eine der erfolgreichsten Rockbands aller Zeiten. Sie hat in den vergangenen 50 Jahren über 100 Millionen Platten verkauft. Wanfried ist einer von bislang nur fünf Spielorten in Deutschland auf ihrer Europatournee im Sommer 2018.





Jedes zweite Wochenende im Juli findet das Volks-, Schützen- und Heimatfest mit dem traditionsreichen Wanfrieder Vogelschießen statt, bei dem Gäste aus nah und fern nach Wanfried kommen, um gemeinsam mit Freunden und Familie zu feiern. Besonderes Highlight ist der Festumzug durch die Wanfrieder Innenstadt.

Mehr Informationen unter:
www.schuetzenfest-wanfried.de



FESTE FEIERN WIE SIE FALLEN!

Der Schützenvogel: Die Symbolfigur des Wanfrieder Vogelschießens ist Dreh- und Angelpunkt des Schützenfestes, das jedes Jahr am zweiten Wochenende im Juli stattfindet. Der Schütze, der den entscheidenden letzten Schuss auf den Vogel abgibt, wird für ein Jahr neuer Schützenkönig.



FESTE UND VERANSTALTUNGEN IN WANFRIEDS STADTTEILEN

Auch die Wanfrieder Stadtteile bereichern mit ihren wiederkehrenden Festen das Leben in Wanfried.



KIRMES IN VÖLKERSHAUSEN

Klein, aber fein: In Wanfrieds kleinstem Stadtteil ist die traditionelle Dorfkirmes bzw. das Dorffest ein besonderer Höhepunkt im Jahr. Die Kirmes findet in unregelmäßigen Abständen statt, ist dabei aber umso begehrt bei Gästen aus Nah und Fern. So kamen zur Kirmes 2015 rund 1100 Besucher in das 300 Einwohner große Dorf.

MITTELALTERLICHES BURGFEST IN AUE

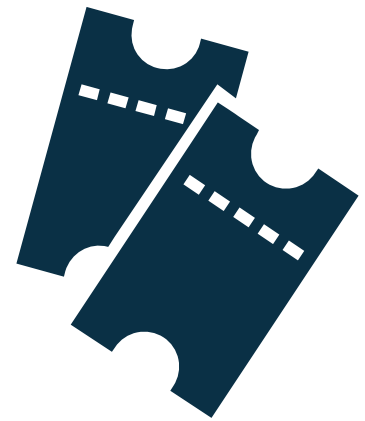
Der Heimatverein Aue veranstaltet schon seit mehreren Jahren an der Wasserburg mittelalterliche Feste mit historischem Markt und Lagerleben. Auch wenn kein Burgfest stattfindet, wird die Wasserburg für verschiedene Veranstaltungen genutzt und bietet mit ihrem restaurierten Saal eine einzigartige Eventlocation.





STROHBÄRENTAG IN HELDRA

Am Aschermittwoch ist in Helda der Bär los! Junge Männer ziehen in Stroh gewickelt durchs Dorf. Unter ihnen auch die beiden Komiker Bülent Ceylan und Kaya Yanar, die jetzt Ehren-Stroh bären von Helda sind.



HIER STEPPT DER BÄR!

KIRMES IN ALTENBURSCHLA

Das ganze Dorf ist auf den Beinen, wenn es heißt: Wir feiern Kirmes! Altenburschla veranstaltet die traditionelle Zeltkirmes im historischen Ortskern, zuletzt wurde die Kirmes in 2016 von den „Breiten Paulners“ (Bild) organisiert.



WANFR



IED ENTDECKEN



MITTEN IN DER NATUR

Wanfried liegt umgeben von Wiesen und Wäldern am Grünen Band an der ehemaligen innerdeutschen Grenze. Mit drei Premiumwanderwegen, dem Werratal-Radweg, dem Hessischen Fernradweg R5 und dem Herkules-Wartburg-Radweg und der Werra kommen Wanderer, Radfahrer und Wasserwanderer auf ihre Kosten. Die idyllische Mittelgebirgslandschaft mit ihren kalkreichen Böden bietet eine einzigartige Tier- und Pflanzenwelt, die nur darauf wartet, entdeckt zu werden.

WANFRIED ENTDECKEN

AKTIVITÄTEN MIT FAMILIEN UND SCHLECHTWEWERTIPPS

Wer auch bei schlechtem Wetter etwas in Wanfried und Umgebung unternehmen will, findet mit diesen familienfreundlichen Indooraktivitäten genau das Richtige.

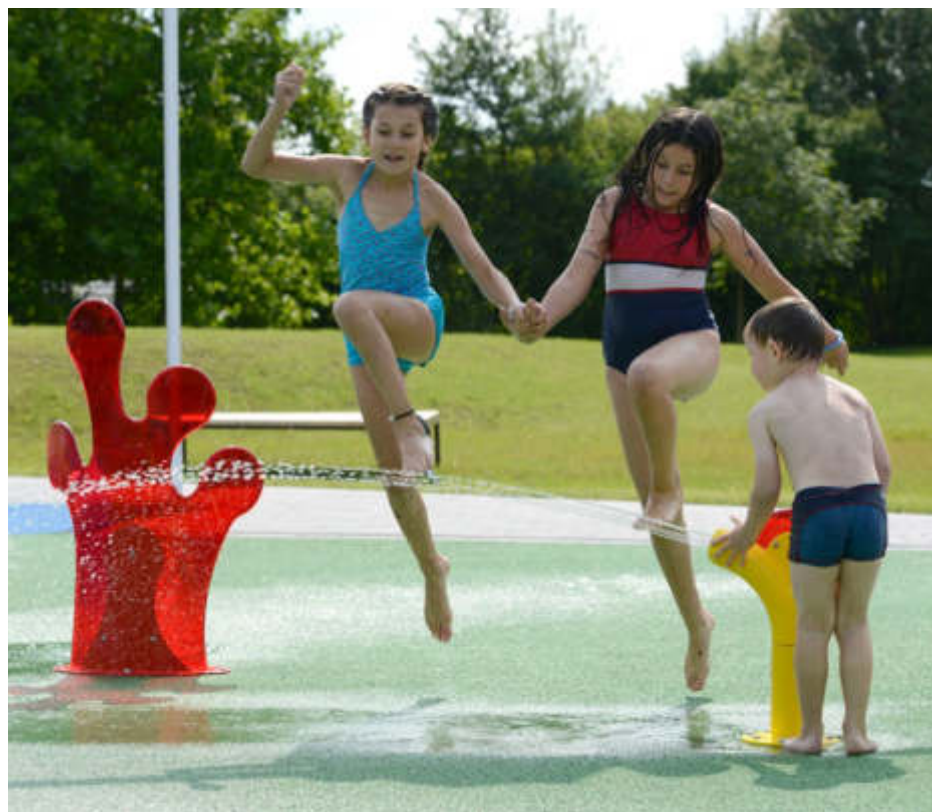


Die Indoorgolf und Training-area Wanfried in der Celler Straße bietet Besuchern Montag bis Sonntag in der Zeit von 10 bis 20 Uhr Gelegenheit zum Golfen. 40 virtuelle Golfplätze mit bis zu vier Spielern auf einer Leinwand, drei Leinwände mit 270° Perspektive und ein 150 m² Chipping- und Putting-Green sind nur einige der Highlights.

Mehr Informationen unter:
www.indoorgolf-wanfried.de

Das Eschweger Freizeitbad „espada“ verfügt über einen Innen- und Außenbereich. Das Schwimmbad erwartet seine Besucher mit einer 80m-Rutsche, einer 20m-Kinderrutsche, einem 1m-Sprungbrett, einem 3m-Sprungturm, einem Kinderbecken, einem Nichtschwimmerbereich und dem Wasserspaßgarten „espadino“. Zusätzlich können Gäste Sauna, Solarium oder Fitnessstudio nutzen, um sich fit zu halten oder zu relaxen.

Mehr Informationen unter:
www.espada.de





In Wanfrieds Bogensportzentrum „center-point-bogensport“ kann man die Faszination des Bogenschießens erleben. Passende Angebote gibt es für alle Altersgruppen: Vom absoluten Anfänger bis zu erfolgreichen Sportlern.

Mehr Informationen unter:
www.cpbogensport.de



SPASS MIT DER GANZEN FAMILIE.

Nordhessens größter Indoor-Spielplatz lädt zu Bewegung, Spaß und Spiel ein. Auf über 3.500 m² finden Kinder und Erwachsene, Jung und Alt viele Indoor-Attraktionen zum Austoben im nahegelegenen Eschwege.

Mehr Informationen unter: www.kila-kinderland.de



WANDERN, RADFAHREN, WASSERWANDERN UND CAMPEN

Mitten in der Natur, im malerischen Werratal gelegen, ist Wanfried der ideale Ort für alle Wanderer, Radfahrer, Wasserwanderer und Camper. In wenigen Minuten erreicht man in Wanfried einen Fahrrad- oder Wanderweg sowie eine der zahlreichen Werra-Anlegestellen.



Am Werratal-Radweg (290 km), am Hessischen Fernradweg R5 (220 km) und am Rundkurs Herkules-Wartburg-Radweg (215 km) gelegen, ist Wanfried einfach ideal für Pedalritter. Gemütliche Radrundtouren mit vielen Einkehrmöglichkeiten sind beliebt bei Familien und Genussradlern.

Mehr Informationen unter:
www.wanfried.de/tourismus

Wer mit dem eigenen Wohnmobil oder Wohnwagen anreist, hat in Wanfried gleich zwei Standorte für sein Fahrzeug. Der Wohnmobilhafen „In der Werraue“ in Wanfried und der Campingplatz „An der Werra“ im Stadtteil Altenburschla (Bild) bieten zahlreiche Stellplätze.

Mehr Informationen unter:
www.wanfried.de/tourismus
www.camping-altenburschla.eu
www.campingohm.com





Paddeln Sie auf der Werra! Es ist ein besonderes Erlebnis, das Werratal aus dieser Perspektive zu erleben und immer wieder anzulanden an den zahlreichen Bootsanlegern!



WIESEN, WÄLDER, WERRATAL.

Die Premium-Rundwanderwege P5 Plesse, P6 Heldrastein und P12 Mainzer Köpfe verlaufen mal im Westen und mal im Osten. Alle Wanderwege rund um Wanfried herum haben eines gemeinsam: Wälder und Wiesen und Ausblicke über Ausblicke erfreuen das Auge des Wanderers zu jeder Jahreszeit.



GESCHICHTE UND MUSEEN

Wanfrieds Geschichte von der urkundlichen Ersterwähnung im Jahr 813 bis zur Grenzöffnung und Wiedervereinigung in den Jahren 1989 und 1990 wird in drei Wanfrieder Museen dokumentiert, die sich auf bestimmte Aspekte der Wanfrieder Geschichte spezialisiert haben.



Bis zum Stadtbrand im 30-jährigen Krieg gehörte das Schloss der Familie von Keudell. Nach einer wechselvollen Geschichte kaufte es 1878 der königliche Kammerherr Karl Xaver von Scharfenberg, der es renovierte und die abgebrannten Gutsgebäude nicht wieder aufbaute. 1888 wurde es Privatschule, später Landschulheim und schließlich Realschule. Das Dokumentationszentrum zur deutschen Nachkriegsgeschichte mit dem Wanfrieder Heimatmuseum befindet sich im Keudell'schen Schloss.

Besuchen Sie das Dokumentationszentrum zur deutschen Nachkriegsgeschichte und das Heimatmuseum im Keudell'schen Schloss, Marktstraße 2.

Öffnungszeiten März-Oktober

samstags 15-17 Uhr

sonntags 10-12 Uhr

Gruppenführungen und Termine nach Vereinbarung (auch in den Wintermonaten) unter

Erhard Niklass

Tel. 05655 923547

Olaf Prehm

Tel. 05655 92134





Das Dorfmuseum Heldra am August-Hermann-Francke-Platz verfügt über eine heimatkundliche Sammlung und Reproduktionen alter Bilder. Das Museum kann nach telefonischer Anmeldung besichtigt werden:

Hubert Steube
Tel. 05655 8259

Werner Jung
Tel. 05655 679



WANFRIEDER GESCHICHTE HAUTNAH.

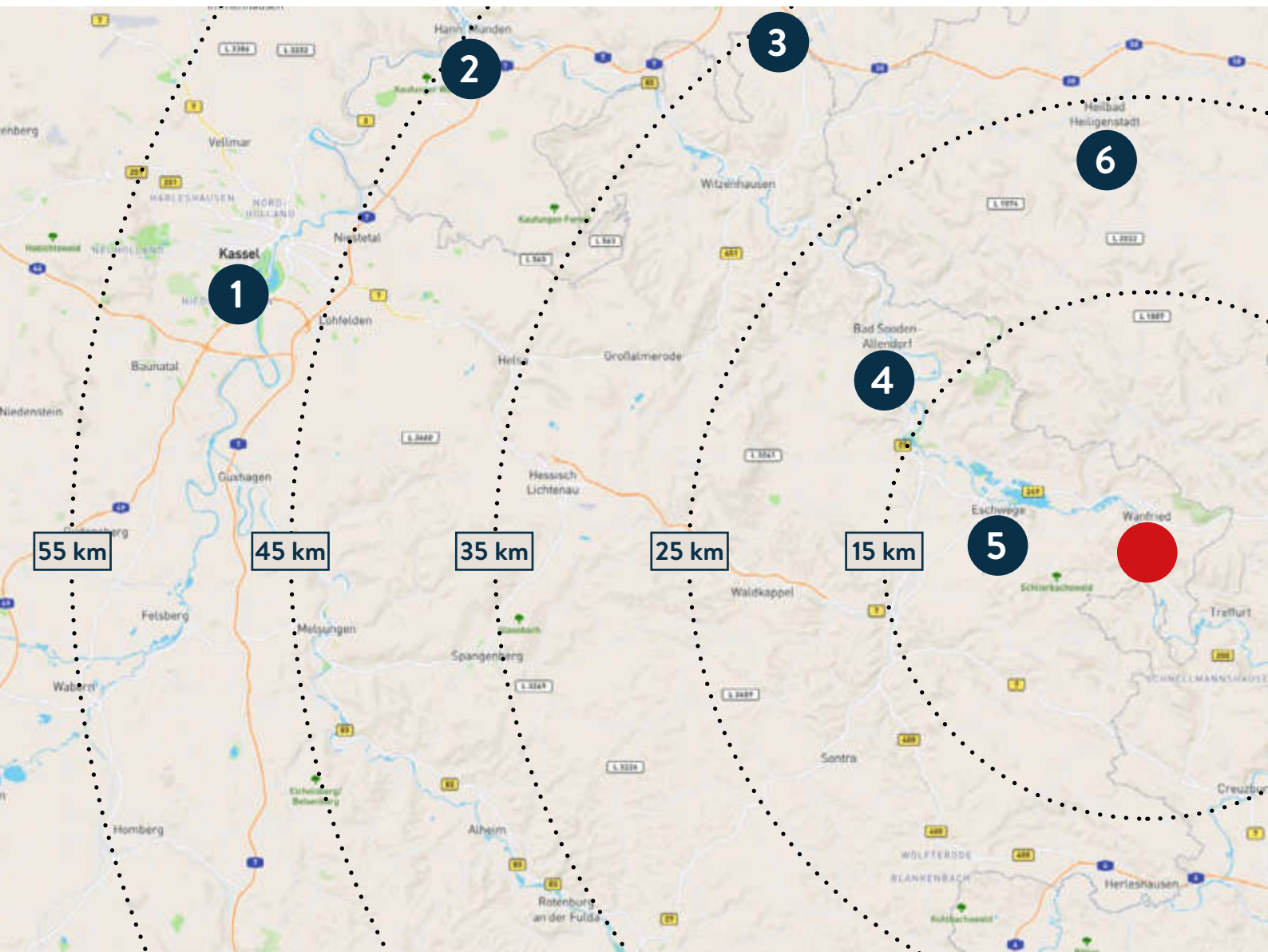
Das Turmmuseum in der Wasserburg in Aue gehört wohl zu den kleinsten Museen Deutschlands. Das 4 m² große Museum im Turm der Wasserburg stellt die Funde in und um die Wasserburg aus. Ihr Ansprechpartner: Gerd Köditz Tel. 05651 60824. Mehr Informationen unter: www.heimatverein-aue.de



WANFRIED ENTDECKEN

AUSFLUGSZIELE IN DER REGION

Wer in der Region rund um Wanfried etwas erleben möchte oder eine Tagesreise plant, findet in der näheren Umgebung viele spannende Reiseziele. In wenigen Autominuten ist man vom hessischen Wanfried aus in Thüringen oder Niedersachsen.



1 KASSEL

Tourist Information Innenstadt
Wilhelmsstraße 23
34117 Kassel

Tel. 0561 707707
info@kassel-marketing.de

Mehr Informationen unter:
www.kassel-marketing.de

2 HANN. MÜNDEN

Hann. Münden Marketing
Lotzestraße 2
34346 Hann. Münden

Tel. 05541 75313
info@hann.muenden-marketing.de

Mehr Informationen unter:
www.hann.muenden-tourismus.de

3 GÖTTINGEN

Göttingen Tourismus
Altes Rathaus, Markt 9
37073 Göttingen

Tel. 0551 49980-0
tourismus@goettingen.de

Mehr Informationen unter:
www.goettingen-tourismus.de

4 BAD SOODEN-ALLENDORF

Tourist-Information
Landgraf-Philipp-Platz 1-2
37242 Bad Sooden-Allendorf

Tel. 05652 9587-0
touristinfo@bad-sooden-allendorf.de

Mehr Informationen unter:
www.bad-sooden-allendorf.de

5 ESCHWEGE

Tourist-Information
Hospitalplatz 16
37269 Eschwege

Tel. 05651 331985
tourist-info@werratal-tourismus.de

Mehr Informationen unter:
www.werratal-tourismus.de

6 HEILIGENSTADT

Tourist-Information
Marktplatz 15
37308 Heilbad Heiligenstadt

Tel. 03606 677141-142
touristinfo@heilbad-heiligenstadt.de

Mehr Informationen unter:
www.heilbad-heiligenstadt.de

8

15 km

25 km

35 km

45 km

55 km

70 km

7

7 EISENACH

Tourist-Information
Markt 24
99817 Eisenach

Tel. 03691 7923-0
info@eisenach.info

Mehr Informationen unter:
www.eisenach.info

8 MÜHLHAUSEN

Tourist Information
Ratsstraße 20
99974 Mühlhausen

Tel. 03601 40477-0
service@touristinfo-muehlhausen.de

Mehr Informationen unter:
www.muehlhausen.de

9 ERFURT

Tourist Information
Benediktsplatz 1
99084 Erfurt

Tel. 0361 6640-0
info@erfurt-tourismus.de

Mehr Informationen unter:
www.erfurt-tourismus.de



ERHOLE

UNTERKÜNFTE & GASTGEBER

Egal ob Sie nur ein paar Nächte bleiben oder Ihren Urlaub in Wanfried verbringen wollen: Die Wanfrieder Gastgeber bieten Ihnen zahlreiche liebevoll eingerichtete Hotelzimmer und Ferienwohnungen. Sowohl Individual- als auch Gruppenreisende finden so die passende Unterkunft.

EN IN WANFRIED



PIKTOGRAMME

Damit Sie sich schnell in unserem Gastgeberverzeichnis zurecht finden und die Ausstattung Ihrer Unterkunft einschätzen können, geben wir Ihnen im Folgenden einen Überblick der eingesetzten Piktogramme.



Allergiker-Zimmer



Frühstück auf Wunsch



Parkplatz



Außenschwimmbad



Garage



Regionale Küche



Badewanne/WC



Garten/Park



Restaurant



Bar



Grillmöglichkeit



Safe im Zimmer



behindertenfreundlich



Handtücher inkl.



Sauna



Bettwäsche inkl.



Hunde erlaubt



Telefon im Zimmer



Dusche/WC



Kaffeemaschine/
Wasserkocher



Terrasse



E-Bike-Ladestation



Kamin



Unterstellmöglichkeit
für Fahrräder/Motorräder



Fahrradverleih



Kinderbett



Wäscheservice



familienfreundlich



Klimaanlage



Waschmaschine



Fernseher im Zimmer



Kochnische



W-LAN



Fön



Küche



Zimmer mit Balkon

ERHOLEN IN WANFRIED

KLASSIFIZIERUNGEN

Unsere Gastgeber im Werratal möchten, dass Sie sich bei ihnen wohl fühlen und Ihren Aufenthalt genießen. Die Sterne und Qualitätssiegel helfen Ihnen, die Angebote besser vergleichen zu können, und die auf Ihre Bedürfnisse am besten passende Unterkunft zu finden:

Bitte beachten Sie:

Die aufgeführten Preise gelten ausschließlich für die Jahre 2018 und 2019 und können variieren. Der Magistrat der Stadt Wanfried übernimmt keine Gewähr für die Richtigkeit oder Vollständigkeit der gemachten Angaben. Alle Eintragungen beruhen ausschließlich auf Angaben der Hotels/Vermieter (Stand: Juni 2018).

Weitere Infos zur Klassifizierung erhalten Sie unter:

www.hotelsterne.de, www.klassifizierung.de, www.deuschertourismusverband.de

Sterne-Klassifizierungen

Die bekannten Sterne spiegeln den Ausstattungs- und Servicestandard Ihrer Unterkunft wieder. Detaillierte Informationen zu den Kriterien, die für das Erreichen der Sterneanzahl notwendig sind, finden Sie im Internet unter www.klassifizierung.de

Hotels



Die Klassifizierung erfolgt durch den Deutschen Hotel- und Gaststättenverband (DEHOGA). **S Superior:** Mit diesem Zusatz an den Sternen werden Betriebe gekennzeichnet, die in ihrer Kategorie ein besonders hohes Maß an Dienstleistungen ausweisen.

Privatzimmer/Ferienwohnungen/Campingplätze



Die Klassifizierung erfolgt über den Deutschen Tourismusverband. Zur Unterscheidung der Klassifizierungsergebnisse wird bei den Sternen ein „P“ für Privatzimmer, ein „F“ für Ferienwohnungen und Ferienhäuser bzw. ein „C“ für Campingplätze vorangestellt.

- ★ Einfache und zweckmäßige Gesamtausstattung des Objektes mit einfachem Komfort. Die erforderliche Grundausstattung ist vorhanden. Altersbedingte Abnutzungen sind möglich.
- ★★ Zweckmäßige und gute Gesamtausstattung mit mittlerem Komfort. Die Ausstattung ist in einem guten Erhaltungszustand und in solider Qualität.
- ★★★ Wohnliche Gesamtausstattung mit gutem Komfort. Die Ausstattung ist von besserer Qualität, bei optisch ansprechendem Gesamteindruck.
- ★★★★ Höherwertige Gesamtausstattung mit gehobenem Komfort. Ansprechende Qualität mit einem aufeinander abgestimmten Gesamteindruck.
- ★★★★★ Erstklassige Gesamtausstattung mit exklusivem Komfort. Großzügiges Angebot in herausragender Qualität mit sehr gepflegtem, außergewöhnlichem Gesamteindruck.



★★★ LANDHOTEL GEMEINDEGASTSTÄTTE

Einkehren und sich wohlfühlen! Genießen Sie regionale und internationale Slow Food Küche, den Service und das junge Ambiente eines Komforthotels in landschaftlich idyllischer Gastronomie - fernab von Hektik und Stress direkt an Fernrad- und Premiumwanderwegen. Ihre Familie Gehl und Team

Claudia Gehl
Am Anger 1
37281 Wanfried-Altenburschla
Tel. 05655 92340
info@landhotel-altenburschla.de
www.landhotel-altenburschla.de



Zimmer	Anzahl	Max. Personen	Preis/Nacht
Einzelzimmer	1	1	EZ 57 €
Doppelzimmer	8	16	DZ ab 92 €
Zweibettzimmer	1	2	ZBZ 82 €
Suite	1	-	Suite 115 €



GASTHAUS DIE SCHENKE

Zentrale und ruhige Lage in Völkershausen. Das angebaute Dorfgemeinschaftshaus bietet für bis zu 180 Personen Platz. Unser Haus verfügt über 3 DZ und 1 EZ mit Dusche und Waschbecken auf dem Zimmer, WC auf der Etage. Mit Biergarten, Raucherzimmer und Unterstellmöglichkeit für Fahrräder.

Joachim Sommer
Dorfstraße 37
37281 Wanfried-Völkershausen
Tel. 05655 923441
ajosommer@t-online.de
www.die-schenke-voelkershausen.de



Zimmer	Anzahl	Max. Personen	Preis/Nacht
Einzelzimmer	1	1	ab 25 € pP
Doppelzimmer	3	6	ab 20 € pP



★★★★ FERIENHAUS KLEINES GLÜCK

Unser wunderschönes kleines Ferienhaus in traumhafter Lage am Ortsrand von Wanfried, umgeben von herrlichem alten Baumbestand, ist hochwertig, modern und mit größter Sorgfalt eingerichtet (2013). Es gibt eine komplett ausgestattete neue Küche mit Esstisch, das angrenzende Wohnzimmer mit gemütlichem Ecksofa u. TV, Schlafzimmer mit Doppelbett, großem Kleiderschrank u. TV, ebenerdige Dusche, separates WC, Flur mit Garderobe. Das Ferienhaus verfügt über Parkplätze, ein eigenes Grundstück mit Wiese, Südterrasse, Gartenmöbeln und Grill. Im Nachbargebäude gibt es Bogenschießen und Indoorgolf. Zaubhafte Premiumwanderwege liegen direkt vor der Haustür. Herzlich willkommen!



Andrea Beckers
Kastanienweg 1
37281 Wanfried
Tel. 05655 922001
www.wanfried-ferienhaus.de



Wohnungen	Größe in m ²	Max. Personen	Schlafzimmer	Preis/Nacht
Ferienhaus	70	2	1	FH 65 € ab 7 Nächten: 55 €



FERIENDOMIZIL ZUM ELFENGARTEN

Genießen Sie Ihre Auszeit vom Alltag im Elfengarten. Tauchen Sie ein in ein kleines Stückchen Genuss und Zufriedenheit für Ihre Seele.

Das „Haus Ella“, barrierefrei, bietet Platz für 4 Personen und das „Elfenhaus“ für 6 Personen.

Im großen, naturnahen Garten mit Schwimmteich und direktem Zugang zur Werra, mit Bootsanleger in wenigen Metern, finden Sie lauschige Plätzchen, wo Sie das Brutgeschäft der vielen Singvögel, den Tanz der Schmetterlinge über der Wildkräuterwiese oder am Abend das Ausschwärmen der Fledermäuse beobachten können.

Dagmar Eickhoff
Schlierbachstraße 9
37281 Wanfried-Altenburschla
Mobil 0162 9138226
kontakt@zum-elfengarten.de
www.zum-elfengarten.de



Wohnungen	Größe in m ²	Max. Personen	Schlafzimmer	Preis/Nacht
FH Haus Ella	55	4	1	FH 60 €
FH Elfenhaus	100	6	2	FH 75 €



★★★★★ LEISTERSBERGHAUS

Das denkmalgeschützte Jagdhaus des Landgrafen von Hessen aus dem Ende des 16. Jahrhundert, mit über 200 m² Wohnfläche, liegt auf dem Leistersberg oberhalb von Wanfried. Es wurde in den letzten Jahren aufwändig und geschmackvoll renoviert. Alte Balken, historische Möbel und die liebevolle Ausstattung wurden kombiniert mit moderner Bäderarchitektur. Eine einzigartige Oase der Ruhe direkt am Waldrand, nur über einen Wirtschaftsweg zu erreichen. Mit eigener Quelle und Naturteichen bietet das Leistersberghaus Platz für Feriengäste. Ein traumhafter Blick über das romantische Werratal im Frau Holle Land bietet sich dem Gast.



Ernst-Wilhelm Kalden
Schlagdstraße 22
37281 Wanfried
Mobil 0171 3844468
e-w.kalden@posteo.de
www.leistersberghaus.de



Wohnungen	Größe in m ²	Max. Personen	Schlafzimmer	Preis/Nacht
Ferienhaus	250	9	6	150 € für 4 Personen



★★★ BROMBEERHAUS

Liebevoll renoviertes Ferienhaus, zentral und ruhig gelegen. Das Haus verfügt über Wohnzimmer mit Essecke und Kaminofen, voll ausgestattete Küche, Bad mit großer Eckbadewanne sowie ein Doppel- und zwei Einzelschlafzimmer. Balkon mit Sitzmöbeln vorhanden.

Melitta Plafki
Auf der Börse 3
37281 Wanfried
Tel. 05655 1339
Mobil: 0157 57121979
melittaplafki@yahoo.de



Wohnungen	Größe in m ²	Max. Personen	Schlafzimmer	Preis/Nacht
Ferienhaus	70	4	3	FH ab 45 €



★★★ RITTERGUT WANFRIED

Auf unserem historischen Gutshof in herrlicher Einzellage, umgeben von Feld, Wald und Wiesen vermieten wir 3 komfortable Ferienwohnungen in einem liebevoll restaurierten Fachwerkhause. Die Wohnungen sind mit viel Liebe zum Detail eingerichtet.

Andreas von Scharfenberg
Kalkhof
37281 Wanfried
Tel. 05655 8534
rittergut.wanfried@t-online.de
www.rittergut-wanfried.de



Wohnungen	Größe in m ²	Max. Personen	Schlafzimmer	Preis/Nacht
Ferienwohnung EG	74	6	2	FW 90 €
Ferienwohnung OG	70	4	1	FW 70 €
Ferienwohnung DG	60	3	1	FW 65 €



★★★ FERIENWOHNUNG BALZHÄUSER

Gemütliche, modern ausgestattete Ferienwohnung mit Spülmaschine in der 1. Etage (Dachschräge). Waschmaschine und Trockner, schön angelegter Garten mit Sitzplatz, Nähe Werratal-Radweg, Restaurant im Ort. Privatzimmer (1DZ/2DZ) auf Anfrage.

Familie Balzhäuser
Lilienstraße 10
37281 Wanfried-Altenburschla
Tel. 05655 1216
Mobil 0170 1057697
balzhaeuser.eh@web.de



Wohnungen	Größe in m ²	Max. Personen	Schlafzimmer	Preis/Nacht
Privathaus	-	6	3 DZ	EZ 30 € / DZ 25 €
Ferienwohnung	58	4	2	FW 35 €



★★★ FERIENWOHNUNG HELDRASTEIN

Herzlich willkommen, liebe Gäste! Wir bieten Ihnen eine komfortable und gemütliche Fewo für 2-4 Personen mit Balkon. Unser Haus steht in einem parkähnlichen Garten mit alten Bäumen, wo Sie Ruhe und Entspannung finden. Familienfreundliche Atmosphäre.

Brunhilde Bockel
Feldmühle 2
37281 Wanfried-Heldra
Tel. 05655 1302
bockelbg@t-online.de
www.ferienwohnung-heldrastein.de



Wohnungen	Größe in m ²	Max. Personen	Schlafzimmer	Preis/Nacht
Privathaus	-	4	2 DZ	DZ 27 €
Ferienwohnung	75	4	2	25 € pP



FERIENWOHNUNG ZUM MUHLIENBERG

Wir bieten Ihnen eine gemütliche, geräumige Ferienwohnung am ruhigen Stadtrand von Wanfried mit wunderschönem Blick in die Natur und vielseitigen Freizeitmöglichkeiten im Umkreis.

Wir freuen uns auf Ihren Besuch.

Marianne Bocker und Marcell König

Zum Muhlienberg 1

37281 Wanfried

Mobil: 01578 4405273

marianne.bocker@gmx.de

www.ferienwohnung-wanfried.jimdo.com



Wohnungen	Größe in m ²	Max. Personen	Schlafzimmer	Preis/Nacht
Ferienwohnung	ca. 100	6	2	FW 50 €



FERIENWOHNUNG WERRABLICK

Ehem. Bauernhof mit liebevollem Ambiente direkt an der Werra. Gemütliche Ferienwohnung. Der große, gepflegte Garten lädt zum Wohlfühlen, Entspannen und Träumen ein. 4 Sitzecken, Grill, Lagerfeuer, Tischtennis, Fußballkicker stehen zur Verfügung, Angeln möglich. Parkplatz auf dem Hof, schöne gepflegte Zimmer.

Irmhild Heim-Diegel

Insel 3

37281 Wanfried-Altenburschla

Tel. 05655 93177

irmi.135@googlemail.com

www.altenburschla-ferienwohnung-werrablick.de



Wohnungen	Größe in m ²	Max. Personen	Schlafzimmer	Preis/Nacht
Ferienwohnung	75	4	2	FW 45 €



★★ FERIENWOHNUNG LIEBERUM

Herzlich willkommen in unserer ruhig gelegenen Ferienwohnung im Souterrain eines Einfamilienhauses. Komplett ausgestattete Küche mit Spülmaschine, Essecke, gemütliches Wohnzimmer, separates Schlafzimmer. Garten mit Sitzecke vorhanden.

Gudrun Lieberum

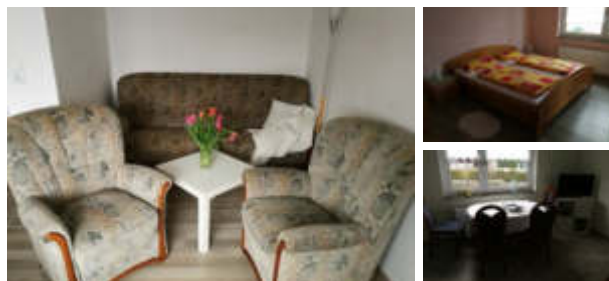
Buchenweg 4

37281 Wanfried

Tel. 05655 1055



Wohnungen	Größe in m ²	Max. Personen	Schlafzimmer	Preis/Nacht
Ferienwohnung	60	3	1	40 € pP ab 3 Nächten: 35 €



★★★ FERIENWOHNUNGEN RIEKE

Unsere Ferienwohnungen im EG eines Mehrfamilienhauses liegen in einem ruhigen Wohngebiet. Die Altstadt ist nur wenige Minuten entfernt. Neben 2 bzw. 3 sep. Schlafräumen verfügen die Wohnungen jew. über eine Wohnküche sowie ein Bad mit ebenerdiger Dusche.

Maria u. Karl-Heinz Rieke

Heidebühl 12

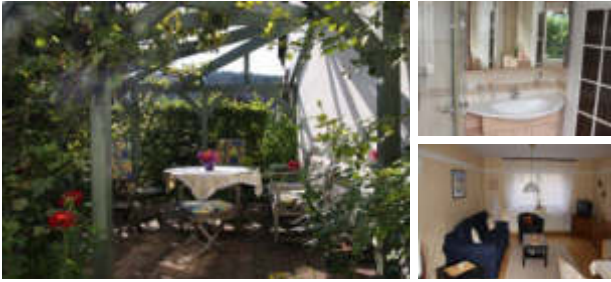
37281 Wanfried

Tel. 05655 9247075

Karina1282@freenet.de



Wohnungen	Größe in m ²	Max. Personen	Schlafzimmer	Preis/Nacht
Ferienwohnung 1	60	5	2	FW 42 €
Ferienwohnung 2	65	6	3	FW 42 € weitere Person 10 €



FERIENWOHNUNG SCHÄFER

Liebevoll renovierte NR-Ferienwohnung im Erdgeschoss eines Fachwerkhäuses in der Altstadt von Wanfried. WZ mit Schlafcouch, SZ mit Doppelbett, SZ mit Einzelbett, Küche mit Essplatz sowie Bad (DU/WC) und Sitzecke mit Grillmöglichkeit im Garten. Waschmaschinennutzung. Haustiere auf Anfrage. Kinder unter 3 Jahren sind frei.

Ingrid Schäfer
 Hinterm Marstall 6
 37281 Wanfried
 Tel. 05655 8447 Mobil: 0151 75042679
 fewo-schaefer@web.de
 www.fewo-schaefer-wanfried.de



Wohnungen	Größe in m ²	Max. Personen	Schlafzimmer	Preis/Nacht
Ferienwohnung	65	5	1	FW 40 € jede weitere Person 8 €



FERIENWOHNUNG IM LERCHENGRUND

Herzlich willkommen, werte Gäste! Wir bieten Ihnen eine komfortable und gemütliche Ferienwohnung für 2-4 Personen mit Balkon, in ruhiger Stadtrandlage. Für Familien mit Kindern steht ein separates Zimmer zur Verfügung. Preis inkl. Endreinigung.

Peter und Marianne Scharwe
 Celler Straße 18
 37281 Wanfried
 Tel. 05655 320395
 peter.scharwe@unitybox.de



Wohnungen	Größe in m ²	Max. Personen	Schlafzimmer	Preis/Nacht
Ferienwohnung	85	4	2	FW 55 €



FERIENWOHNUNG SCHMIDT

Ruhig gelegene Dachgeschoss-Ferienwohnung im malerischen Werratal; sie bietet Platz für 2-3 Personen. Hier können Sie entspannen, wandern, Rad und Kanu fahren sowie Segelfliegen. In unmittelbarer Nähe liegen Wanderwege der Premiumqualität, Radwege, die Werratalseen und der historische Hafen in Wanfried, das Freizeitzentrum in Grebendorf, die Leuchtberge und der Hohe Meißner. Zahlreiche Veranstaltungen wie das Open-Flair, die Eschweger Puppenfesttage und Konzerte am Wanfrieder Hafen laden zum Verweilen ein. Unsere Ferienwohnung bietet W-LAN, TV, Stereoanlage, eine komplett ausgestattete Küche, Dachterrasse, Parkmöglichkeit direkt vor dem Haus.

Rüdiger Schmidt
 In der Au 4
 37281 Wanfried-Aue
 Tel. 05651 3335621, Mobil 0176 30172603
 0364roger@gmail.com
 fewo-schmidt-werratal.de.tl



Wohnungen	Größe in m ²	Max. Personen	Schlafzimmer	Preis/Nacht
Ferienwohnung	-	3	1	FW 45 € ab 7 Nächte: 40 €



FERIENWOHNUNG TRIERWEILER

Wir freuen uns auf Ihren Besuch und bieten eine „Oase der Ruhe und Erholung“ in der liebevoll eingerichteten Wohnung am Schlierbachswald. Im OG 2 Doppelzimmer mit 4 Betten, DU/WC, EBK mit Essecke dazu buchbar. Unsere Anlage bietet: Ruhepunkte, Weinlaube, Liegewiese, Freisitz mit Grill und Panoramablick ins Werratal.

Ursula und Peter Trierweiler
 Zum Schilbengrund 8
 37281 Wanfried-Aue
 Tel. 05651 335127 Mobil: 0175 4020706
 petertrierweiler@gmx.de
 www.fewo-werratal-aue.de



Wohnungen	Größe in m ²	Max. Personen	Schlafzimmer	Preis/Nacht
Ferienwohnung EG	-	4	1	FW 35 €
Doppelzimmer DG	-	2		DZ 20 €



WOHNMOBILHAFEN

Der Wohnmobilplatz liegt im Grünen. In direkter Nähe: ein Freibad, der Werratal-Radweg, ein Nordic-Walking-Park, Premiumwanderwege, historischer Endhafen der Weser-Werra-Schifffahrt.

Kultur- und Verkehrsverein Wanfried e. V.
 In der Werraaue 3
 37281 Wanfried
 Tel. 05655 92118, Mobil 0176 83397227
 peterbaden@googlemail.com
 www.kvww.de

Stellplätze	Preis/Nacht
12 Wohnmobile	7 €



CAMPING OHM

Kleiner Naturcampingplatz mit Anlegesteg für Paddler. Stellplätze direkt am Fluss! Ab 2019 mit komfortabel eingerichteten (Safari-)Zelten und Pipowagen.

Dave van de Oudeweetering
 Am Rasen 3
 37281 Wanfried-Altenburschla
 Mobil +49 15145610617
 Mobil +31 686438191
 suusendave@hotmail.nl
 www.campingohm.com
 www.camping-altenburschla.eu

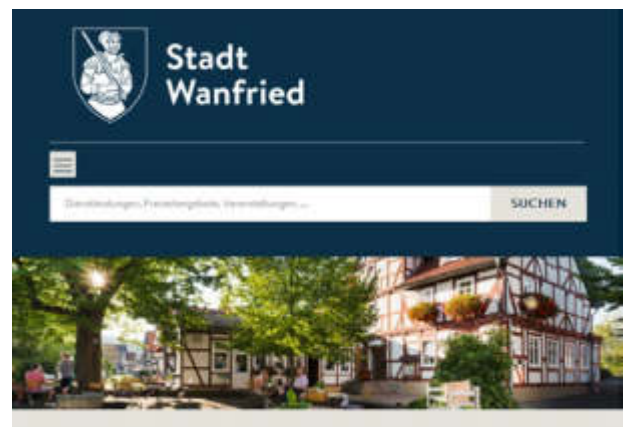


Stellplätze	Preis/Nacht
Wohnmobil	7 €
kleines Zelt	4 €

GASTGEBERVERZEICHNIS ONLINE

Das aktuelle Gastgeberverzeichnis mit allen Änderungen und Aktualisierungen finden Sie außerdem online unter:

www.wanfried.de/tourismus/gastgeberverzeichnis/



- Anreise
- Essen & Trinken
- Gastgeberverzeichnis**
- Gew-Naturpark
- Frau-Holle-Land

Gastgeberverzeichnis

Unsere Gastgeber im Werratal möchten, dass Sie sich bei Ihnen wohl fühlen und Ihren Aufenthalt genießen. Immer mehr von Ihnen unterziehen ihr Angebot einer freiwilligen Klassifizierung oder Zertifizierung, um dem Ausstattungs- und Servicestandard ihres Hauses unter Beweis zu stellen. Die Sterne und Qualitätsiegel helfen Ihnen, die Angebote besser vergleichen zu können und die auf Ihre Bedürfnisse am besten passende Unterkunft zu finden.



GENIESS

SCHMECKEWÖHLERCHEN

Von regionalen Spezialitäten bis zum schnellen Imbiss für Zwischendurch ist in Wanfried für das leibliche Wohl gesorgt. Viele Betriebe setzen dabei auf saisonale Erzeugnisse aus der Region. Nordhessische Spezialitäten wie Ahle Wurst, Weckwerk und Speckkuchen dürfen hierbei auf keinen Fall fehlen!

EN IN WANFRIED



GASTRONOMIE IN WANFRIED

Auf diesen Karten von Wanfried und seinen 4 Stadtteilen finden Sie die Standorte der Wanfrieder Gastronomen, die Sie mit ihren vielfältigen und regionalen Angeboten verwöhnen.

- 1 Restaurant „Zum Schwan“
Marktstraße 20
Tel. 05655 924900
www.zumschwan-wanfried.de
- 2 Gaststätte „Zur Schlagd“
Auf der Schlagd 2
Tel. 05655 9249771
www.zurschlagd.de
- 3 Pizzeria Rimini
Vor dem Obertor 2
Tel. 05655 1206
www.riminipizzataxi-wanfried.de
- 4 Wanfrieder Hof UG
Bahnhofstraße 1 A
Tel. 05655 339
wanfrieder-hof@gmx.de
- 5 Kebab King
Marktstraße 55
Tel. 05655 923590
www.kebabking.de
- 6 Pizzeria „Gina“
Schlagdstraße 5
Tel. 05655 923600
- 7 Kneipe „s Gärtchen“
Steinweg 13
Tel. 05655 628
- 8 Kneipe „Zum Stern“
Vor dem Schloß 2
Tel. 05655 1682
- 9 Kneipe „Zum Theo“
Vor dem Untertor 6
Tel. 05655 89590
- 10 Feldladen Kanngießer
Rasenstraße 20
Tel. 05651 60365
www.feldladen.de
- 11 Gasthaus „Die Schenke“
Dorfstraße 37
Tel. 05655 923441
www.die-schenke-voelkershausen.de
- 12 Gaststätte Villa Rustica
Schlierbachstraße 31
Mobil 0157 79319673
www.altenburschla-villa-rustica.de
- 13 Landhotel Gemeindegaststätte Altenburschla
Am Anger 1
Tel. 05655 9234-0
www.landhotel-altenburschla.de
- 14 Gemeindegaststätte Heldra
Obergasse 7
Mobil 0177 6518026
www.gemeindegaststaette-heldra.de
- 15 Herberge „Im Kleegarten“
Vor der Lücke 1
Tel. 05655 92 34 44
www.herberge-im-kleegarten.de

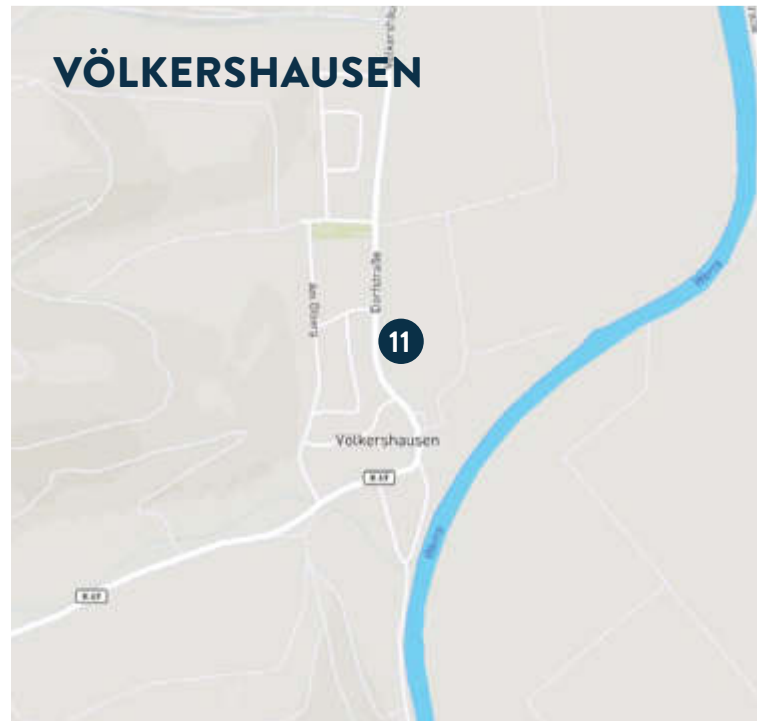
WANFRIED



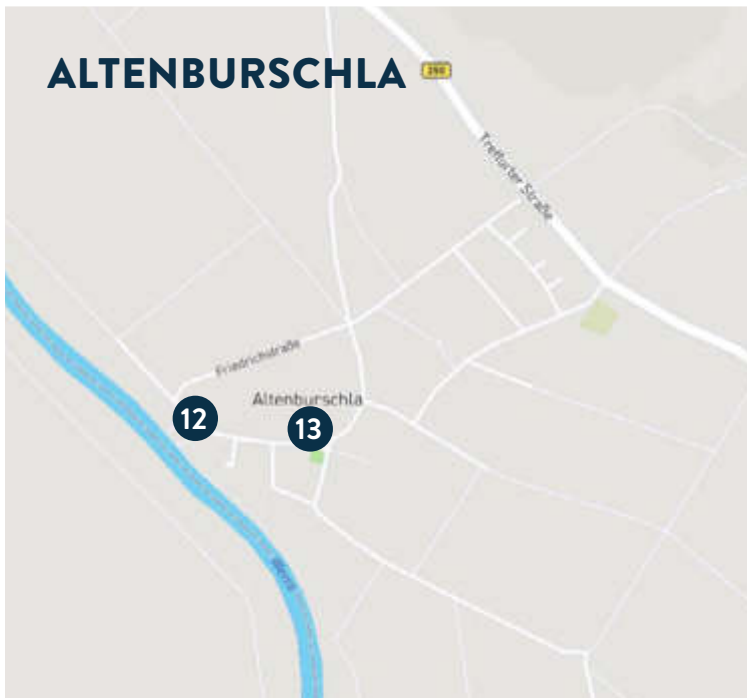
AUE



VÖLKERSHAUSEN



ALTENBURSCHLA



HELDRA



IMPRESSUM

HERAUSGEBER

Der Magistrat der Stadt Wanfried
Marktstraße 18
37281 Wanfried

Telefon: 05655 9894 0
Telefax: 05655 9894 30
www.wanfried.de
tourismus@wanfried.de

SATZ UND GESTALTUNG

POLITIKWERFT Designbüro, Hamburg
www.politikwerft.de

LEKTORAT

Gabriele Thomas

DRUCK

LASERLINE Druckzentrum Berlin GmbH & Co. KG, Berlin
www.laser-line.de

STAND

Juli 2018

HINWEIS

Das vorliegende Gastgeberverzeichnis ist nach bestem Wissen und Gewissen sowie mit größter Sorgfalt erstellt worden. Alle Informationen und Preise beruhen auf den Angaben der Betriebe. Für die Richtigkeit übernimmt der Herausgeber keine Gewähr. Alle Preise verlieren mit Erscheinen der neuen Ausgabe ihre Gültigkeit. Änderungen nach Drucklegung vorbehalten.

BILDNACHWEIS

Titelbild: Jacob Lund/shutterstock.com, S.1-2 Christoph Braun, S.3 Toni Windolph, S.4 Christoph Braun, S. 5-6 Toni Windolph, S. 7 Christoph Braun, S. 8 Kartenmaterial von www.openstreetmap.org veröffentlicht unter <http://opendatacommons.org/licenses/odbl/>, S. 9-10 Toni Windolph, S. 11-12 Christoph Braun, S. 13-14 Schwimmbad - Archiv Stadt Wanfried, Hafen - Toni Windolph, Musiker, Toni Windolph, sonstige Motive - Christoph Braun, S.15-16 Toni Windolph, S. 17 Toni Windolph, S. 18 Rathaus - Toni Windolph, Schützensvogel - Christoph Braun, S. 19 Völkershäuser - Kirmesgesellschaft Völkershäuser, Burgfest - Heimatverein Aue, S. 20, Strohbärenfest Helda - Archiv, Breite Paulners - Atelier Merrbach, S.21-22 Toni Windolph, S. 23 Golf - Indoorgolf Wanfried, Espada - Schellenberger, S.24, CP Bogensport - Christoph Braun, Kila Kinderland - mapf-werbung, S. 25 Christoph Braun, S. 26 Toni Windolph, S. 27 Christoph Braun, S. 28 Wasserburg - Toni Windolph, sonstige Motive - Christoph Braun, S. 29-30 Kartenmaterial von www.openstreetmap.org veröffentlicht unter <http://opendatacommons.org/licenses/odbl/>, S. 31-32 Dean Drobot/shutterstock.com, S. 35-40 Bildmaterial wurde durch Betriebe zur Verfügung gestellt, S. 41-42 Jay Wennington/unsplash.com veröffentlicht unter <https://creativecommons.org/publicdomain/zero/1.0/legalcode>, S. 44 Kartenmaterial von www.openstreetmap.org veröffentlicht unter <http://opendatacommons.org/licenses/odbl/>, Rückseite: Toni Windolph

Alle Aufnahmen von Christoph Braun sind veröffentlicht unter den Bestimmungen von <https://creativecommons.org/publicdomain/zero/1.0/legalcode>









WIR FREUEN UNS AUF IHREN BESUCH

