



Museumslandschaft Hessen Kassel  
Schloss Wilhelmshöhe

Schlosspark 1  
34131 Kassel  
Fon +49 (0)561 316 80 - 0  
info@museum-kassel.de  
www.museum-kassel.de

**Öffnungszeiten**  
Di - So und feiertags 10 - 17 Uhr • Mi bis 20 Uhr  
Opening hours  
Tues - Sun and public holidays 10 am - 5 pm • Wed. until 8 pm

**Eintritt • Admission**  
**Regulär/Ermäßigt • Regular/reduced 6/4 Euro**  
**Kinder und Jugendliche bis 18 Jahre und Studierende der Universität Kassel haben freien Eintritt • Children and young people under 18 and students of the University of Kassel free admission**

**Audioguide (Deutsch/Englisch) 3 Euro**  
Audio guide (German/English) 3 Euro

**Besucherinformation • Visitor information**  
Fon +49 (0)561 316 80 - 123  
besucherdienst@museum-kassel.de  
Mo - Fr 9 - 15 Uhr • Mon - Fri 9am - 3pm

**Anfahrt mit den öffentlichen Verkehrsmitteln**  
**Tram Linie 1 Endhaltestelle Wilhelmshöhe (Park)**  
**Fußweg ca. 10 Min**  
Directions by public transport  
Tram line 1 terminus Wilhelmshöhe (Park), 10 min. walk

**Folgen Sie uns auf Facebook!**  
Follow us on Facebook!  
[www.facebook.com/MuseumslandschaftHessenKassel](http://www.facebook.com/MuseumslandschaftHessenKassel)

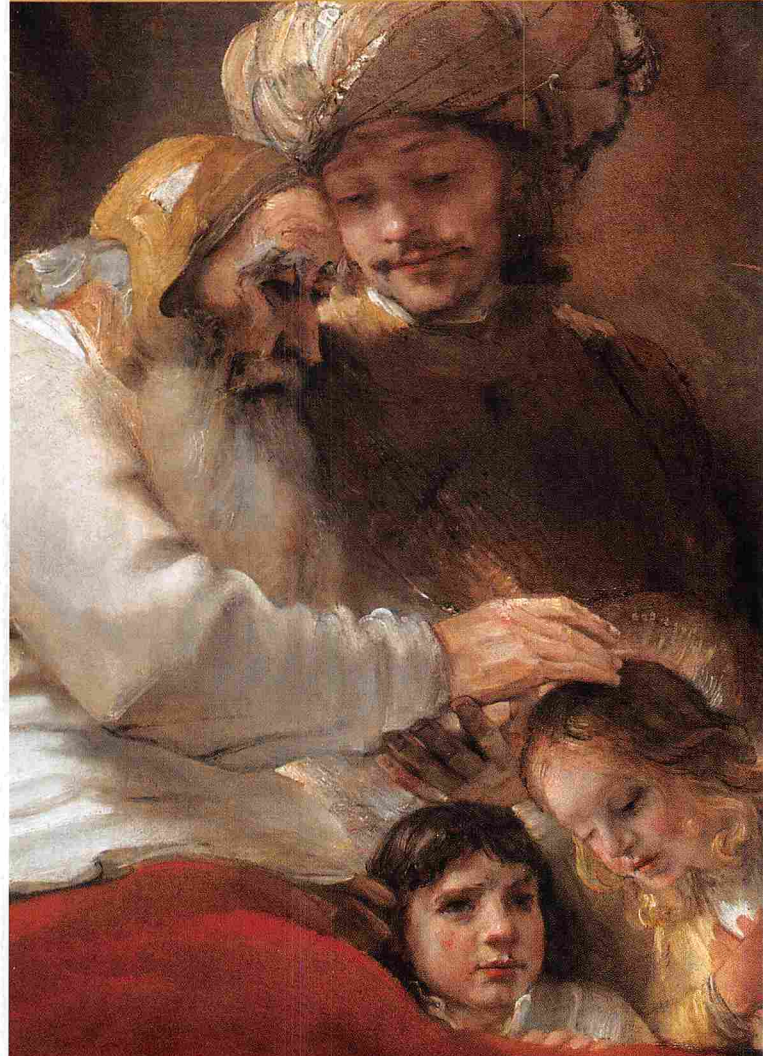
**mhk**  
museumslandschaft  
hessen kassel

HESSEN  
  
Hessisches  
Ministerium für  
Wissenschaft  
und Kunst

Titel: Rembrandt, Jakob segnet Ephraim und Manasse, 1656, MHK, Gemäldegalerie Alte Meister

Änderungen vorbehalten

# gemäldegalerie alte meister mhk





Die Kasseler Gemäldegalerie zählt zu den bedeutendsten ihrer Art mit einer über 500-jährigen Geschichte und einem Schwerpunkt auf den Niederlanden. Ausgehend von älterem landgräflichen Besitz waren es vor allem drei Fürsten, die diese Sammlung zusammentrugen. Landgraf Carl (1654 – 1730) richtete sein Augenmerk vorwiegend nach Italien. Der Kennerschaft seines Sohnes Wilhelm VIII. (1682 – 1760) verdanken wir zahlreiche Meisterwerke holländischer und flämischer Kunst. Sein Sohn, Friedrich II. (1720 – 1785) setzte die Sammeltätigkeit zunächst fort und schuf mit dem Museum Fridericianum später den ersten Museumsneubau des Kontinents. Nachfolgende Generationen erweiterten die Gemäldegalerie sukzessive, die dem Besucher heute auf drei Etagen europäische Kunstgeschichte von der Spätgotik bis zum beginnenden Klassizismus präsentiert.

The Kassel art gallery, famous especially for its works of Dutch art, is among the most eminent institutions of its kind and looks back on more than 500 years of history. Three princes in particular assembled this collection, building on older landgraval art treasures. Landgrave Carl (1654 – 1730) was focused on Italy first and foremost. The connoisseurship of his son Wilhelm VIII (1682 – 1760) has bequeathed us numerous masterpieces of Dutch and Flemish art. Wilhelm's son, Friedrich II (1720 – 1785), continued the collecting tradition and in his later years founded the Museum Fridericianum, the first purpose-built museum on the European continent. Later generations continued to add to the art gallery, and today the museum's three floors showcase European art history from the late Gothic period to the early years of Neo-Classicism.



Antonio Bellucci  
Antiochus und Stratonike, um 1708–10  
MHK, Gemäldegalerie Alte Meister



Johann Melchior Roos  
Die Menagerie des Landgrafen Carl, 1722–1729  
MHK, Gemäldegalerie Alte Meister





Albrecht Dürer  
Bildnis der Elisabeth Tucher, 1499  
MHK, Gemäldegalerie Alte Meister

Das 1. Obergeschoss zeigt deutsche, italienische, französische und spanische Malerei. Neben Albrecht Dürers berühmtem »Bildnis der Elisabeth Tucher« sind mit Albrecht Altdorfer, Lucas Cranach und Hans Baldung Grien weitere Zeitgenossen prominent vertreten. Ein monumentales barockes Tierstück bietet die Menagerie Landgraf Carls von Johann Melchior Roos. Die italienische Malerei von der Renaissance bis zum Rokoko umfasst Meisterwerke von Tizian, Veronese und Tintoretto sowie Arbeiten römischer, oberitalienischer und venezianischer Künstler wie »Antiochus und Stratonike« von Antonio Bellucci. In der Sammlung französischer und spanischer Meister sind Nicolas Poussins »Bacchische Szene«, Murillos Historienbild »Joseph und die Frau des Potiphar« und die »Mater dolorosa« von Jusepe de Ribera besonders hervorzuheben.

The first floor houses German, Italian, French and Spanish paintings. As well as Albrecht Dürer's famous »Portrait of Elisabeth Tucher«, there are prominent works by contemporary artists including Albrecht Altdorfer, Lucas Cranach and Hans Baldung Grien. »The Menagerie of Landgrave Karl« by Johann Melchior Roos is a monumental work of Baroque animal painting. The collection of Italian paintings from the Renaissance to the Rococo periods includes masterpieces by Titian, Veronese and Tintoretto as well as works by Roman, Upper Italian and Venetian artists, among them »Antiochus and Stratonice« by Antonio Bellucci. Notable pieces in the collections of French and Spanish masters are »Bacchic scene or Nymph riding a satyr« by Nicolas Poussin; a history painting by Murillo, »Joseph and Potiphar's Wife«; and Jusepe de Ribera's »Mater dolorosa«.

Glanzvoller Höhepunkt der Sammlung sind die Werke der niederländischen Kunst, die auf zwei Etagen präsentiert werden. Im 2. Obergeschoss ist die altniederländische Malerei mit Werken von Jacob Cornelisz. van Oostanen, Frans Floris, Anthonis Mor und Pieter Aertsen vertreten. Zu den Meisterwerken zählt u. a. Maerten van Heemskercks Familienbildnis, eine der frühesten profanen Gruppendarstellungen der Kunstgeschichte. Die Bandbreite der niederländischen Malerei von Landschaften und Seestücken über Stillleben bis hin zu Interieurs und Genredarstellungen zeigt sich in den Seitenkabinetten, u. a. mit Landschaften von Ruysdael und Jan Steens »Bohnenfest«.

The masterpieces of Dutch painting, presented on two floors, constitute the crowning glory of the art collection. The second floor houses Early Netherlandish paintings including works by Jacob Cornelisz van Oostanen, Frans Floris, Anthonis Mor, and Pieter Aertsen. One of several outstanding pieces is Maerten van Heemskerck's family portrait, one of the earliest secular group paintings in history. The sheer range of Dutch painting of the time – landscapes and seascapes, still-lives, interiors and genre scenes – becomes evident in the side rooms, where the works on display include landscapes by Ruysdael as well as Jan Steen's »Bean Feast«.



Rembrandt  
Saskia van Uylenburgh, 1642  
MHK, Gemäldegalerie Alte Meister



Im 3. Obergeschoss sind zahlreiche Meisterwerke von Peter Paul Rubens, Anton van Dyck und Jacob Jordaens ausgestellt. In den Seitenkabinetten befinden sich unter anderem Werke ihrer flämischen Malerkollegen David Teniers d. J., Frans Snyders und anderer Meister. Von Frans Hals ist hier die größte Sammlung außerhalb der Niederlande zu sehen. Sein mit spontanen Pinselstrichen gemalter »Mann mit dem Schlapphut« begeisterte schon Max Liebermann und Lovis Corinth. Die Sammlung von Werken Rembrandts und seines Kreises beherbergt zwölf herausragende eigenhändige Arbeiten des Meisters, darunter als Hauptwerk den »Jakobssegen«, ein seltenes Historienbild der Spätzeit, und das »Bildnis der Saskia van Uylenburgh«, eine der schönsten Darstellungen seiner Frau.

On the third floor, numerous masterpieces by Peter Paul Rubens, Anthony van Dyck and Jacob Jordaens are on display. The side rooms hold works by their Flemish fellow artists David Teniers the Younger and Frans Snyders, as well as other masters. The collection of works by Frans Hals is the largest outside the Netherlands. His »Portrait of a Man with a slouch Hat«, painted in loose spontaneous brushstrokes, has delighted colleagues Max Liebermann and Lovis Corinth. The collection of works by Rembrandt and his circle includes twelve outstanding paintings in the master's own hand, principal among them a rare history painting from his later years, »Jacob Blessing the Sons of Joseph«, and the »Half-Length Portrait of Saskia van Uylenburgh«, one of the loveliest portraits of the artist's wife.



Frans Hals  
Der Mann mit dem Schlapphut  
um 1660, MHK, Gemäldegalerie Alte Meister



Peter Paul Rubens und Jan Brueghel d. Ä.  
Pan und Syrinx, 1617  
MHK, Gemäldegalerie Alte Meister