

GRIMM  
WELT  
KASSEL

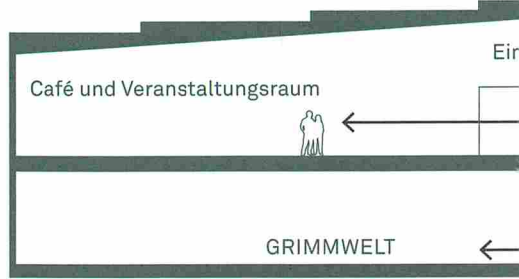
*wissens  
wert*

## Märchenhaft von A bis Z Schneewittchen und der Wolf Rumpelstilzchen und das ganze Deutsche Wörterbuch

Die GRIMMWELT Kassel präsentiert das Schaffen der Brüder Grimm neu. Sie vermittelt das vielfältige Themenspektrum auf unterschiedlichen Ebenen mit steter Rückbindung an Gegenwartsfragen, mit einem internationalen sowie interdisziplinären Ansatz. Die GRIMMWELT richtet sich gleichermaßen an Kinder und Erwachsene, Familien und Schulklassen, Touristen und Einheimische, Experten und Laien, Kunstinteressierte wie Märchenliebhaber. Wertvolle Originale, künstlerische Installationen, interaktive und multimediale Elemente laden zum Entdecken ein. Das international ausgerichtete Haus, das globale Themen wie die Märchen oder die Sprache ansprechend aufbereitet, macht die Welt der Brüder Grimm zu einem spannenden Erlebnis. Darüber hinaus locken das Ambiente des Weinbergparks nahe der Innenstadt, eine frische Gastronomie und ein abwechslungsreiches Rahmenprogramm.

### Willkommen in der GRIMMWELT

Jacob und Wilhelm Grimm wurden vor allem durch ihre Märchensammlung weltweit berühmt, durch ihren unermüdlichen Forschungsdrang haben sie jedoch weitaus mehr geleistet. Ihre Errungenschaften im Bereich der Sprach- und Kulturforschung, der Literatur- und Rechtswissenschaften, ihre Reflexion der gesellschaftlichen und politischen Entwicklungen prägen die Nachwelt bis heute. Auf dem Gebiet der Kunst war es vor allem ihr Bruder Ludwig Emil Grimm, der uns eine reiche Bilderwelt hinterlassen hat. Die GRIMMWELT zeigt dieses vielfältige Schaffen und lädt zur Entdeckungsreise durch den Grimmschen Kosmos ein. Die Gestaltung passt sich der Vielfalt dieses Themenspektrums an: Mal erinnert sie an die Dorrenhecke aus dem Märchen, mal an den Zettelkasten oder ein Glossar. Gegliedert ist der Rundgang nach Einträgen aus dem Grimmschen Wörterbuch – von ZETTEL über BUCH bis hin zu ERZÄHLENHÖREN oder PHANTASIEGESTALT. Die einzelnen Bereiche behandeln das Werk und Leben der Grimms nicht chronologisch, sondern orientieren sich an den Inhalten ihres Schaffens.



### Architektur

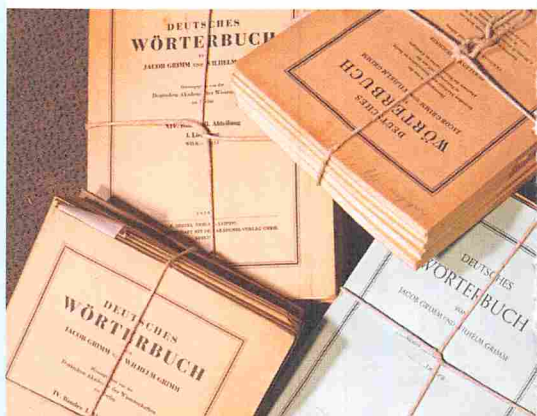
Die Architekten des Büros kadawittfeld-architektur aus Aachen gehen mit ihrem Entwurf auf die topografischen Gegebenheiten des Weinbergs ein. Die äußere Form greift die historischen Treppenanlagen auf, die Natursteinfassade passt sich der historischen Bebauung an. Dadurch entsteht eine Fortsetzung des Parks und ein vollständig begehbares Dach von 2.000 qm bietet spektakuläre Ausblicke. Im Inneren gliedern versetzte Ebenen die Architektur. Auf ihnen werden die vielfältigen Themen rund um die Brüder Grimm präsentiert.

Ausstellungsgestaltung:  
**Holzer Kobler Architekturen**

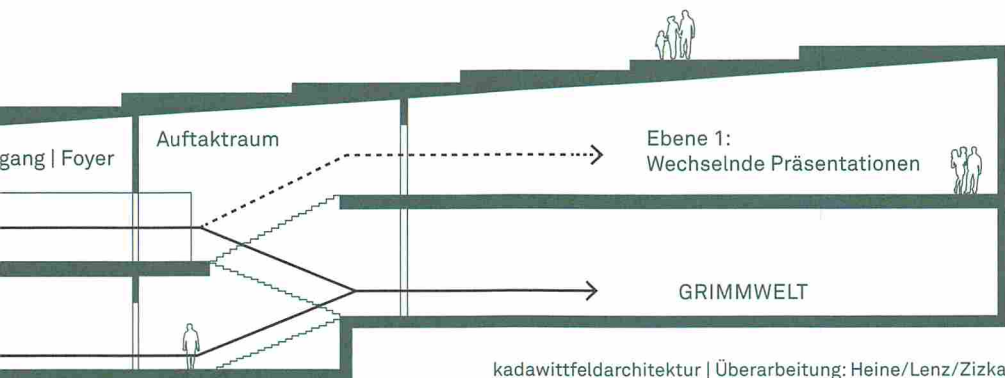
Ausstellungskonzeption und Regie:  
**hürlimann + lepp Ausstellungen**

### Wussten Sie, dass ...

... die beiden Brüder Grimm rund 600.000 Belegzettel für das Deutsche Wörterbuch zu sortieren hatten?







### Ebene 1: Wechselnde Präsentationen

Um die unterschiedlichen Wissens- und Erlebniswelten der Brüder Grimm zu erschließen, bietet eine Fläche von ca. 330 qm Spielraum für wechselnde Präsentationen. Hier werden immer wieder neue, auch weniger bekannte Aspekte beleuchtet und unterschiedlich in Szene gesetzt. Aktuelle Bezüge und neue Erkenntnisse sorgen für Abwechslung und Überraschungen.

Ai Weiwei, *Colored Roots* 2009–2015 und Ecke Bonk, *buch der wörter/random reading*, 2002–2016, documenta Künstler im Zusammenspiel, 2015, GRIMMWELT Kassel, Foto: J. Bitter



### FREIRAUM

Neben der Präsentation in der GRIMMWELT bildet ein ansprechendes Rahmenprogramm Anziehungspunkte und ein abwechslungsreiches Angebot. Dafür arbeitet die GRIMMWELT zusammen mit Künstlern, Kunst- und Medienpädagogen, kulturellen oder sozialen Einrichtungen und einem wachsendem Netzwerk. Ziel ist es, Formate zu schaffen, die spielerisch und informativ, ästhetisch und anspruchsvoll an die vielfältigen Themen heranzuführen. Dabei setzt die GRIMMWELT auf eine erlebnisorientierte Vermittlung. Für die gemeinsamen Aktivitäten in Gruppen steht ein hierfür eingerichteter Raum zur Verfügung, der Freiraum.



*Wilhelm Grimm*

*Jacob Grimm*

Jacob Grimm und Wilhelm Grimm, 1847, Stadt Kassel



Deutsches Wörterbuch von Jacob Grimm und Wilhelm Grimm, Stadt Kassel, Foto: D. Rothen

## Praktische Informationen zum Besuch

### Öffnungszeiten

Di bis So	10 – 18 h
Fr	10 – 20 h
Mo	geschlossen

Ostermontag + Pfingstmontag: 10 – 18 h

24.12. + 31.12.: 10 – 14 h

01.01. geschlossen

Das Briefnetzwerk der Brüder Grimm  
in zeitgenössischen Portraits, 2015,  
GRIMMWELT Kassel, Foto: H. Soremski



### Eintritt

Erwachsene	8 €
ermäßigt	6 €
Familienkarte	20 €

### Wechselnde Präsentationen

Erwachsene	5 €
ermäßigt	3 €
Familienkarte	12 €

### Kombiticket

Erwachsene	10 €
ermäßigt	7 €
Familienkarte	25 €

### Jahreskarte

Erwachsene	35 €
ermäßigt	25 €
Familienkarte	85 €

Die **Jahreskarte** ist personalisiert  
und nicht übertragbar.

Sie möchten einen geführten  
**Rundgang** buchen?

T +49.561.707707

[grimmwelt@kassel-marketing.de](mailto:grimmwelt@kassel-marketing.de)

Unabhängig vom Besuch der Präsentation sind die Gastronomie, der Shop und die Dachfläche begehbar.

### Falada – Gastronomie mit Weitblick

Im »Falada« erwartet unsere Gäste eine attraktive Gastronomie, die zum Verweilen und Genießen einlädt: Soul-food für GROSS und klein, hausgemachte Kuchen, Torten und Joghurteis, täglich wechselnde und frisch produzierte Tagesgerichte, Gourmet-Burger und Steaks, Nordhessisches und Märchenhaftes. Genießen Sie eine saisonale Küche mit regionalen Einflüssen in besonderem Ambiente. Inmitten der GRIMMWELT und mit Blick auf die Kasseler Südstadt und das Umland ist das »Falada« ein Ort der Entspannung.

**Falada: Kennen Sie das Märchen  
»Die Gänsemagd«?**

### Öffnungszeiten:

Di bis Do	10 – 19 h
Fr	10 – 22 h
Sa	10 – 19 h
So	10 – 18 h

Veranstaltungen nach Absprache

T +49.561.81045460

[reservierung@faladakassel.de](mailto:reservierung@faladakassel.de)

[www.faladakassel.com](http://www.faladakassel.com)





## Hinweise

Sollten Sie eine **eigene Veranstaltung** planen und hierfür nach einem besonderen Ort suchen, der reizvolles Ambiente bietet, kontaktieren Sie uns! Gemeinsam entwickeln wir die richtigen Rahmenbedingungen für Ihren Anlass.

Das gesamte Gebäude ist bis hin zur Dachfläche **barrierefrei** zu erschließen.

In der GRIMMWELT sind alle Informationen zu den Inhalten in **deutscher und englischer Sprache** zu finden.

Die GRIMMWELT-App dient dem **Abbau von Barrieren**. Sie stellt die Inhalte in folgenden Versionen zur Verfügung: in chinesischer, deutscher, englischer, französischer, italienischer, japanischer, niederländischer, russischer, spanischer und leichter Sprache, in Gebärdensprache und audiodeskriptiv.

Jeden Samstag um 15 Uhr finden **öffentliche Rundgänge** in deutscher Sprache statt. Weitere Angebote, auch fremdsprachig, für Reise- oder Schulgruppen, sowie Veranstaltungen finden Sie in unserem Quartalsprogramm und auf [www.grimmwelt.de](http://www.grimmwelt.de).

Für den Besuch der GRIMMWELT sollten Sie mindestens **2 Stunden** einplanen.

Die Zahlung mit **ec-Karte** ist sowohl an der Kasse als auch in unserem Shop und im »Falada« möglich.

**Fundsachen** bewahren wir zehn Tage auf. Melden Sie sich einfach an unserer Kasse. Im Anschluss geben wir die Sachen an das Fundbüro der Stadt Kassel. **Kontakt: Telefon:** +49.561.7873066 **E-Mail:** [fundbuero@kassel.de](mailto:fundbuero@kassel.de)

Die GRIMMWELT ist **kinderfreundlich**. Einige Bereiche sind besonders kindgerecht konzipiert. Für Gruppen steht eine Sammelgarderobe zur Verfügung, der Schlüssel ist an der Kasse erhältlich. Ein Wickelraum befindet sich im Erdgeschoss.

Das **Fotografieren** ist für den Privatgebrauch gestattet. Für die kommerzielle Nutzung bedarf es einer schriftlichen Genehmigung. Der Aufbau von Stativen in den Räumen ist untersagt.

## Informationen zur Anreise

### Allgemeine Anmerkung:

Die GRIMMWELT liegt in einer Gartendenkmal-Zone, die vor zusätzlichen Verkehrsbelastungen geschützt werden soll. Wir empfehlen daher die Anreise mit öffentlichen Verkehrsmitteln und bitten um Ihr Verständnis.

**Zu Fuss:** Den beschilderten Fußwegen ab Tiefgarage Friedrichsplatz folgen. *Innenstadtweg:* barrierefrei, (ca. 11 Min.), *Panoramaweg:* nicht barrierefrei (ca. 12 Min.).

**Mit dem Fahrrad:** Dem Kasseler Radrouthenetz bis Innenstadt bzw. Rathaus, dann der Beschilderung *Weinberg* folgen (Zielvorgabe: GRIMMWELT).

### Mit dem Öffentlichen Nahverkehr:

Mit RegioTram oder Tram bis Haltestelle Rathaus oder Rathaus/Fünffensterstraße, von dort dem beschilderten Fußweg folgen (ca. 7 Min.).

### Mit der Bahn: Ab Bhf. Kassel Wilhelmshöhe:

Mit den Tram-Linien 1, 3 oder 4 Richtung Innenstadt bis Haltestelle Rathaus, dort dem beschilderten Fußweg folgen (ca. 7 Min.)

**Ab Kassel Hauptbahnhof:** Mit Regio Tram 3, 4 oder 5 bis Haltestelle Rathaus / Fünffensterstraße von dort dem beschilderten Fußweg folgen (ca. 7 Min.).

**Mit dem Reisebus:** Anfahrtsmöglichkeit für Reisebusse besteht an der Reisebushaltestelle Brüder-Grimm-Platz (Zielvorgabe Navigation: *Brüder-Grimm-Platz*) von dort dem beschilderten Fußweg zur GRIMMWELT folgen (ca. 4 Min.). Das Parken von Reisebussen an der GRIMMWELT ist nicht möglich. Abstellmöglichkeiten für Reisebusse bestehen am Naturkundemuseum / Ottoneum auf dem Papinplatz (Zielvorgabe: *Papinplatz*) – Fußweg zur GRIMMWELT von dort ca. 15 Min.

**Mit dem PKW:** Für Besucher der GRIMMWELT stehen in der Tiefgarage Friedrichsplatz und im Garde-du-Corps Parkhaus rabattierte Parkplätze zur Verfügung. Der Ausschilderung Kassel Zentrum bzw. Innenstadtring, dann Richtung Tiefgarage Friedrichsplatz folgen. (Zielvorgabe Navigation: *Tiefgarage Friedrichsplatz*). Von dort den beschilderten Fußwegen folgen: *Innenstadtweg:* barrierefrei (ca. 11 Min.) oder *Panoramaweg:* nicht barrierefrei (ca. 12 Min.)

**Park + Ride:** P+R Auestadion/Parkplatz Damaschkestraße (Zielvorgabe Navigation: *Damaschkestraße 2, Kassel*), dort dem beschilderten Fußweg zur Haltestelle Auestadion folgen (ca. 4 Min.), mit Tram 5, 6 oder Regio-Tram 5 Richtung *Innenstadt* bis Haltestelle Rathaus, von dort dem beschilderten Fußweg zur GRIMMWELT folgen.



An der Entstehung der GRIMMWELT wirkten zahlreiche Personen mit – von der Architektur über den Bau bis hin zum konkreten Konzept und Programm des Hauses. Die Gestaltung erfolgte durch das Büro Holzer Kobler Architekturen in Zürich und Berlin, basierend auf einer inhaltlichen Konzeption des Kuratorenteams von hürlimann + lepp Ausstellungen in Berlin.

### Netzwerk und Freunde

Das Netzwerk der inhaltlichen Zusammenarbeit ist groß – stellvertretend seien genannt die Universität und Universitätsbibliothek Kassel und die Arbeitsstelle Grimm-Briefwechsel an der Humboldt-Universität, ebenfalls Berlin.

Leihgeber und Künstler aus Kassel, Marburg, Berlin und Steinau sowie weit darüber hinaus tragen mit ihren Objekten und Werken zu den Präsentationen bei. Wenn Sie detailliertere Informationen wünschen, sprechen Sie uns an.

Lokale ebenso wie internationale Kooperationen sind für die GRIMMWELT wichtig.

Wir freuen uns über ein wachsendes Netzwerk rund um die GRIMMWELT und einen großen Freundeskreis.

Innenansicht GRIMMWELT Kassel, 2015, Foto: N. Frank



Kassel documenta Stadt

### Wir danken unseren Partnern:

"Investition in Ihre Zukunft"



Investitionen dieses Unternehmens wurden von der Europäischen Union aus dem Europäischen Fonds für regionale Entwicklung und vom Land Hessen kofinanziert

Partner der GRIMMWELT Kassel:



Landkreis Kassel



Prof. Dr. Ludewig + Sozien  
Wirtschaftsprüfer • Steuerberater  
Prof. Dr. Ludewig u. Partner GmbH  
Wirtschaftsprüfungsgesellschaft Kassel  
www.ludewig-sozien.de



Märchen • Sagen • Lesegärten

Grimm Heimat NordHessen

