

ourspace@bbraun

MODERNE ARBEITSWELTEN BEI B. BRAUN



HERZLICH WILLKOMMEN IM STADTWALD



Mit der Einführung des „Bürokonzept 2010“ war B. Braun seiner Zeit voraus. Es stand und steht für unser Verständnis von Führung und zeigt, was wir uns von unseren Mitarbeitern wünschen: eigenverantwortliches Handeln, kreatives Denken, Arbeiten im Team. Mit der neuen Arbeitsumgebung im Stadtwald machen wir diese Grundsätze zukunftsfähig. Wir haben flexible, agile und digitale Arbeitswelten geschaffen, die Kreativität fördern und uns helfen, Sharing Expertise immer wieder mit neuem Leben zu erfüllen. Wichtig war uns dabei, Vorstellungen und Ideen unserer Mitarbeiter zu berücksichtigen und so aus Ideen Realität werden zu lassen. Das macht die neue Arbeitswelt zu ourspace@bbraun und setzt einen neuen Standard in der innovativen Welt von B. Braun.

Prof. Dr. Heinz-Walter Große

AUS DER IDEE WIRD WIRKLICHKEIT

VON DER HEILSTÄTTE ...

Im März 2014 begannen die Umbauarbeiten an der ehemaligen Lungenheilstätte im Melsunger Stadtwald. Von Beginn an war das Ziel, hier einen Ort entstehen zu lassen, der von Offenheit und Transparenz geprägt ist. Eine moderne Arbeitswelt, die Kreativität und Austausch fördert, sich an Prozessen orientiert und nicht an Hierarchien.

Der Grundstein für diese Entwicklung wurde bereits 2001 gelegt. Das „Bürokonzept 2010“ ersetzte die bis dahin festen Arbeitsplätze durch flexible Arbeitsmöglichkeiten. Jeder Mitarbeiter sucht sich jeden Tag den Platz, der sich für seine aktuelle Arbeit am besten eignet. Eine gute Basis, auf die wir bei der Weiterentwicklung aufbauen konnten ...





... ZU MODERNEN ARBEITSWELTEN

Eine Umfrage unter den Mitarbeitern an den deutschen Standorten brachte wertvolle Rückmeldungen darüber, was für effizientes Arbeiten als besonders wichtig erachtet wird. Das Interesse an der Befragung war groß und die Resonanz entsprechend hoch. Orte für konzentriertes Arbeiten, Raum für vertrauliche Gespräche und ergonomische Arbeitsumgebungen waren Punkte, die besonders häufig genannt wurden.

UMFRAGE

ERGEBNIS

WORKSHOP

KONZEPTION

In einen Kreativworkshop entstanden – visualisiert durch einen Gedankenzeichner – erste Skizzen für eine innovative Weiterentwicklung unserer Arbeitswelt und die Adaption der B. Braun-Philosophie „Sharing Expertise“.

In Zusammenarbeit mit den Architekten von Il Prisma, ORANGE BLU und RSE wurde schließlich aus vielen Puzzleteilen eine moderne Bürowelt konzipiert. Ein idealer Ort um Neues zu kreieren und Wissen zu teilen, ganz im Sinne von „Sharing Expertise“.



GELEBTE WERTE

INNOVATION

Die neu gestaltete Arbeitswelt bietet flexible Bereiche für unterschiedliche Anforderungen. Kreativ- und Ruheräume sowie Cockpits fördern verschiedene Arbeitsformen. Innovation und Kreativität werden durch digitale Vernetzung und Zugang zu den neuesten Technologien unterstützt.

EFFIZIENZ

Optimale Prozesse und ergonomische Arbeitsplätze ermöglichen konzentriertes und zielgerichtetes Arbeiten. Offene Arbeitsbereiche und Kreativräume fördern Gedankenaustausch und kreative Prozesse, egal ob alleine oder im Team.

NACHHALTIGKEIT

Die nachhaltig geschaffene Umgebung ist auch Anregung zum ökologischen Handeln jedes einzelnen Mitarbeiters. Die Zusammenarbeit mit regionalen Unternehmen sorgt für die Stärkung der Wirtschaft vor Ort.

ARBEITSBEREICHE



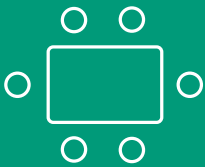
ARBEITSPLATZ

Überall gültig: Das „Clean-Desk“-Prinzip. Jeder Mitarbeiter wählt einen passenden Platz für den Tag. Alle Tische sind „clean“ und deshalb von jedem jederzeit zu nutzen. Die Arbeitsplätze sind ergonomisch gestaltet und lassen sich individuell an die Bedürfnisse der Mitarbeiter anpassen.



COCKPIT

Cockpits sind der ideale Ort für fokussiertes Arbeiten und vertrauliche Gespräche. Sie sind für alle da und nicht personen- oder hierarchiegebunden. Auch hier gilt das „Clean-Desk“-Prinzip.



MEETINGRAUM

Klassische Meetingräume ermöglichen das Zusammen-treffen und den Austausch in kleinen und größeren Gruppen. Ein angenehmes Ambiente, ergonomische Ausstattung und neuste Technik unterstützen effizientes Arbeiten.

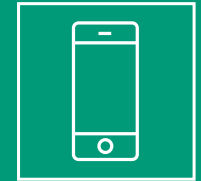


KREATIVRAUM

Neben klassischen Meetingräumen laden Kreativräume zum interaktiven Austausch ein. Die flexible Ausstattung bietet für jeden Anlass das richtige Setting.

TELEFONBOX

Für Telefongespräche stehen Telefonboxen zur Verfügung. So können auch längere Telefonate ungestört geführt werden.



TEELOUNGE

Die Teelounges sind der perfekte Platz für ein spontanes Zusammentreffen unter Kollegen. Sie bieten Raum für kurze Pausen und Austausch.



MA(H)LZEIT

Das Café Ma(h)lzeit ist mehr als ein Betriebsrestaurant. Es ist ein Ort des Austausches, bietet Platz für Miteinander und Möglichkeiten für kurze und informelle Meetings.



RUHEZONE

Die Ruhezeiten dienen dem konzentrierten Arbeiten. Gespräche, ob telefonisch oder persönlich, sind hier nicht erwünscht.





OFFENES KONZEPT

OURSPLACE FÖRDERT SHARING EXPERTISE

Flexibilität, Offenheit und Transparenz der Arbeitsbereiche fördern den konstruktiven Austausch zwischen Mitarbeitern. Gleichzeitig bietet das Konzept Rückzugsmöglichkeiten und Freiräume für kreative Prozesse. Für die bestmögliche Lösung. Jeden Tag.

Ourspace ist kein abgeschlossenes Projekt, sondern vielmehr ein kontinuierlicher Prozess. Ideen und Anregungen aller Mitarbeiter sind gefragt, um das Konzept immer wieder neu zu justieren und den sich verändernden Rahmenbedingungen der Arbeitswelt anzupassen.

ourspace@bbraun.com ist die Adresse für den Dialog über die gemeinsame Weiterentwicklung unserer Arbeitsumgebung.

ZAHLEN | DATEN | FAKTEN

BETEILIGTE ARCHITEKTEN

Il Prisma Mailand (Grundlagen, Vorplanung, Entwurfsplanung)

ORANGE BLU building solutions GmbH & Co. KG i. G. Stuttgart
(Genehmigungsplanung, Ausführungsplanung)

RSE Planungsgesellschaft mbH Kassel (Vorbereitung der Vergabe,
Mitwirkung bei der Vergabe, Objektüberwachung, Objektbetreuung)

ANZAHL BEITEILIGTER DIENSTLEISTER

ca. 53 Gewerke bzw. Firmen | ca. 490 Bauarbeiter

ANGABEN ZUR BAUZEIT

Baubeginn November 2014 | Einzug Mitarbeiter April 2017

Insgesamt 607 Arbeitstage und 4.856 Stunden.

ANGABEN ZUR BAUFLÄCHE

11.030 m² Brutto-Grundfläche Neubau

8.950 m² Fassaden- und Dachfläche

2.105 m² Glasflächen

BAUMATERIAL IM EINSATZ

4.500 m² Außenputz | 2.300 m² Innenputz | 440 m³ Beton | 6403 Boden-
fliesen | 4858 Wandfliesen | 550 m² Linoleum | 3.710 m² Teppichboden |
10.850 m² Dispersionsanstrich Wandflächen | 2.390 m² Dispersionsanstrich
Decken | 2.100 m² Dispersionsanstrich Loch-Decken

KAPAZITÄT

201 Arbeitsplätze

20 Besprechungsräume mit insgesamt ca. 240 Sitzplätzen

134 Sitzplätze im Betriebsrestaurant, 48 Sitzplätze auf der Terrasse

HELIXTREPPE

Innentreppe als freitragende, einläufige, sich nach oben im Radius vergrößende
Spiraltreppenanlage mit Glasgeländer aus gekrümmten Verbundglas auf den
Treppenwangen und mit Natursteinbelägen auf Stufen und Treppenpodesten.
Überbrückungshöhe ca. 12 Meter.



Kontaktieren Sie uns unter ourspace@bbraun.com

B. Braun Melsungen AG | www.bbraun.de